

# Jak zmienia się mazowiecka wieś – co pokaże nadchodzący spis rolny 2020 r.

## Ludność województwa mazowieckiego 2019 r.

WIEŚ

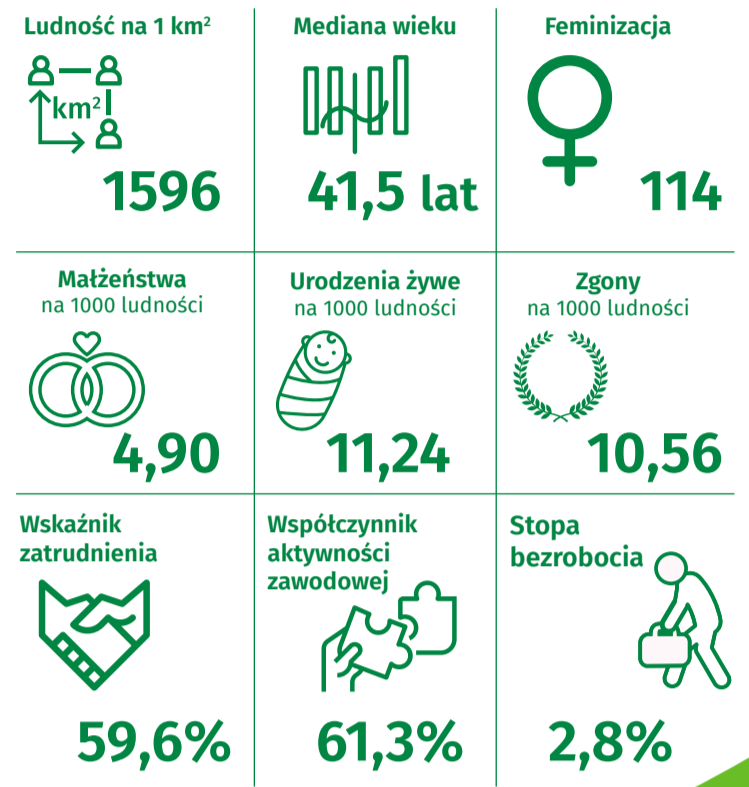
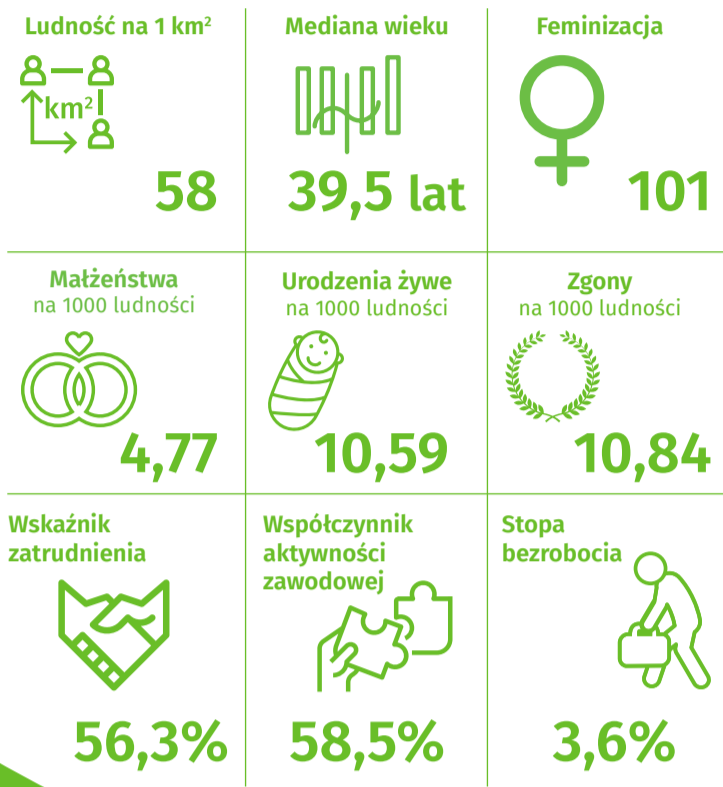
1927,4 tys.

35,5%  
OGÓŁU

64,5%  
OGÓŁU

MIASTO

3495,8 tys.



## Użytkowanie gruntów

### Powszechne Spisy Rolne

2002<sup>a</sup>

2010<sup>b</sup>

2019<sup>c</sup>



## Inwentarz żywy

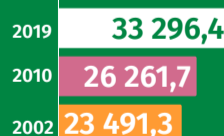
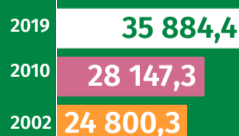


w tys. sztuk



Drób ogółem

w tym drób kurzy

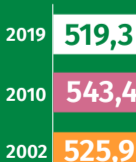
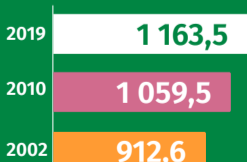


w tys. sztuk



Bydło ogółem

w tym krowy

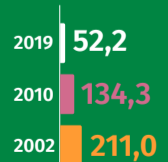
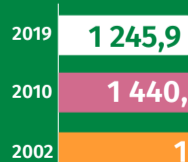


w tys. sztuk

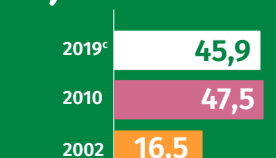
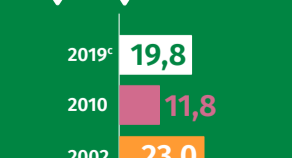
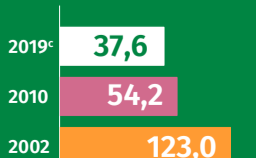
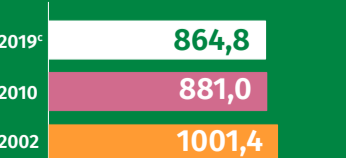
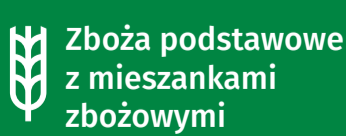


Trzoda chlewna

w tym lochy



## Powierzchnia upraw w tys. ha



a Według stanu na dzień 20 maja.  
b Według stanu na dzień 30 czerwca.  
c Stan w czerwcu 2019 r.